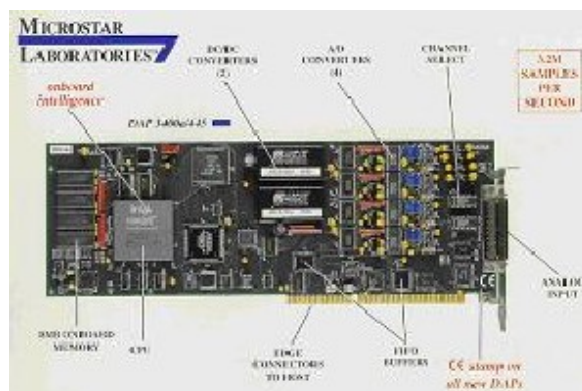


Schede di acquisizione ed elaborazione dati in Real-Time

DESCRIZIONE GENERALE

- 16 input single ended exp 512
- frequenza di campionamento max 800 KHz, 14 bit
- guadagni programmabili via software 1, 10, 100, 500
- 2 uscite analogiche 800 KHz exp 66
- 16 + 16 I/O digitali 800 KHz exp 128+1024
- CPU: Intel Pentium @ 233 MHz, 32 MB RAM
- clock & trigger esterni
- Sistema operativo multitasking real time 32 bit DAPL 2000 on-board
- BUS PCI



APPLICAZIONI

- Acquisizione dati
- Analisi modale
- Controllo di processo
- Automazione industriale
- FFT analyzer

SPECIFICHE TECNICHE

Microstar Laboratories, Inc., è un produttore di schede di acquisizione ed elaborazione dati serie DAP (Data Acquisition Processor) con CPU e sistema operativo multitasking Real-Time DAPL 2000 a bordo.

Attraverso questa architettura, i dati acquisiti vengono elaborati in tempo-reale dalle schede DAP in modo totalmente autonomo e indipendente dal PC.

Questo genere di schede è ideale per applicazioni di tipo "mission-critical" e comunque in quelle applicazioni in cui non è possibile utilizzare il sistema operativo del PC.

L'ultima novità essenziale è il DAPCell Network, software di controllo per applicazioni su reti industriali Ethernet TCP/IP. Il DapCell Network è un driver di interfacciamento che permette di condividere una o più schede DAP da applicazioni software 16-32 bit operanti su rete Ethernet WinNT/2000.

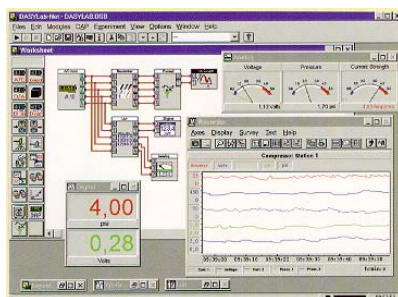
Mediante appositi accessori (multiplexer) analogici e digitali di input/output e' possibile ottenere su una singola DAP una massima configurazione di 512 ingressi e 66 uscite analogiche, e 128 + 1024 I/O digitali.

Semplici applicazioni di acquisizione ed elaborazione dati possono essere sviluppate utilizzando il software DasyLab V.7.0. Tale software di facile utilizzo, consente di creare applicazioni tramite l'utilizzo di icone.

I tools DasyLab disponibili permettono di visualizzare i segnali sotto varie forme tipo trend, numero, indicatore analogico, e di creare facili ed efficaci report di stampa.



Sono disponibili inoltre DLL per linguaggi di sviluppo tipo C++, Delphi, VB, MATLAB, LabView per sistemi operativi MS Windows e Linux.



MICROSTAR
LABORATORIES™
onboard intelligence since 1982

CONTATTI :

vendite@amperespa.it
www.amperespa.it