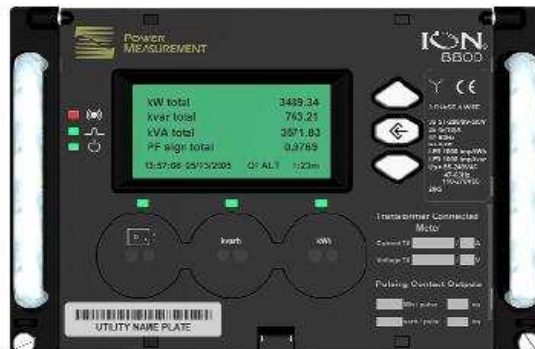


Contatore Trifase di Precisione e analizzatore di PQ - 8800 ION

DESCRIZIONE GENERALE

- Contatore Trifase di precisione, Teleleggibile GRTN *, (misure di energia su 6 quadranti) idoneo per misure fiscali (UTF)
- Valutazione completa di PQ secondo lo standard EN 50160 Misure effettuate in conformità a IEC 61000-4-30 classe A
- Tutte le comunicazioni implementate funzionano in modo indipendente e con diversi Protocolli simultaneamente (**multiporta multiprotocollo**)
- Montaggio a RACK19"- Morsettiera **ESSAILEC®**



APPLICAZIONI

- Teleleggibilità GRTN
- Curve di carico
- Conteggio fiscale dell'Energia (UTF)
- Verifica Normativa e di Power Quality
- Allocazione dei costi e Fatturazione
- Controllo del carico e del PF

SPECIFICHE TECNICHE

- **Display** retroilluminato ad alta visibilità
- **4** ingressi voltmetrici: 57V...288V autoranging
- **4** ingressi amperometrici: 5 A...10A, 1 A...10A
- Ingressi digitali: **3** ingressi (contatti puliti)
- Uscite digitali: fino a **8** Form A, **1** relay, **4** Form C
- Modem interno (opzionale)

Grandezze Misurate
 Misure , High Accuracy, TRMS per

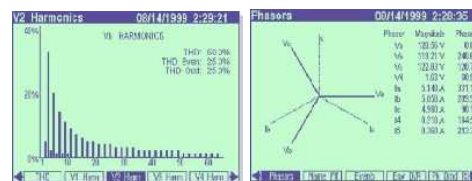
PARAMETRO	FASE/TIPO
Tensione I-n	a, b, c, v4,avg
Tensione I-I	Ab, bc, ca,avg
Corrente	a, b, c, avg
Corrente	Neutro,Terra
KW	a, b, c, totale
KVAR	a, b, c, totale
KVA	a, b, c, totale
KWh,kVARh	Ass,resa, su ogni qte
KVAh	
PF	a, b, c, totale
Frequenza	
*eccede IEC 62053-22 Classe 0.2S	

- Comunicazioni :
 COM1 Porta ottica frontale(RS232/RS485)
 COM2 (RS485)
 COM3 (RS232/RS485)
 Ethernet 10Base – T (rame)
 Ethernet 10Base – FL (fibra)
- Protocolli
 ION, ModBus RTU, ModBus su TCP/IP ,
 DNP 3.0 , DLMS, IEC 1107 (solo COM1)

Valutazione di **Power Quality** secondo :

- EN50160
- IEC 61000-4-7 (armoniche e inter-armoniche)

- IEC 61000-4-15 (flicker)
- **IEC 61000-4-30 classe A**
- CBEMA
- IEEE 519 e IEEE1159



Registrazione Oscillografica

- Acquisizione sincrona su tutti i canali, sino a 96 cicli per canale
 Risoluzione: **1024** campioni per ciclo (1024 opzionale)

Armoniche

- Individuali e totali (THD) sino alla 50ª, su tensioni e correnti fattore K , fattore di Cresta (in post-analisi sino alla 511ª)

Sag/Swell (variazioni di tensione ≥ 20 ms)

- Ampiezza e durata con riferimento a una curva di tolleranza (CBEMA), conseguente eccesso/mancanza di energia, trigger di registrazione oscillografica
- Rilievo dei transitori sino a **19.5 uS**
- Sequenza Positiva , Negativa di Zero con valutazione di ampiezza e di fase per tutti gli ingressi di tensione e di corrente

*PENDING



CONTATTI :

Tel.67.849.1

vendite@amperespa.it
www.amperespa.it

