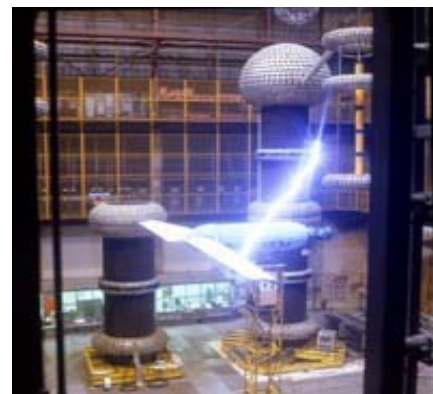


Prodotti e servizi per i produttori di energia e per l'industria elettrotecnica

- Ampere nasce a Milano nel 1940 come società di rappresentanze e consulenza per fornitura di strumenti di misura nel settore elettrotecnico con forte orientamento all'allestimento di laboratori e sale prova per trasformatori, motori e cavi.
- Ha esteso la gamma di prodotti in esclusiva di case Europee, Canadesi ed Americane garantendo il supporto pre e post-vendita.
- Grazie all'esperienza di oltre 60 anni Ampere ha costituito una Divisione Service per servizi di consulenza e misura in impianto con laboratori mobili di proprietà.



PRODOTTI

BAUR

Misure su isolanti-Prova olii
Ricerca guasti nei cavi

DOBLE

Monitoraggio on-line dei passanti dei
Trasformatori- Prova protezioni

ETC ENETERCH

Misuratori portatili di campo
magnetico a frequenza industriale

FLUKE

Strumenti di misura e calibrazione

GENERAL ELECTRIC - ENERGY

Misura Gas disciolti nei
trasformatori

GENERAL ELECTRIC - MULTILIN

Protezioni elettriche

GENERATORTECH

Sonde di flusso rotorico

HAEFELY-TETTEX

Misure di laboratorio in AT-MT

HAEFELY-HIGH VOLTAGE TEST

Impianti da sala prove AT

ION

Sistemi di monitoraggio energetico

IRIS

Monitoraggio continuo di PD su
macchine rotanti

MAY ELECTRONIK

Monitoraggio continuo di PD in
scomparti MT

ADWEL

Megaohmetri Portatili

NEOPTIX

Sensori di temperatura in fibra
ottica



Per TRASFORMATORI

- IDD (Intelligent Diagnosis Device) per monitoraggio on-line e messaggi di allarme sui passanti AT/MT in esercizio (Doble-USA)
- Misuratori di risposta in frequenza (SFRA), diagnosi off-line per rilievo del movimento degli avvolgimenti (Doble - USA)
- Analizzatori dei gas disciolti e dell'umidità nell'olio dielettrico per la diagnostica predittiva on-line (GE Hydran - CND)



- Sensori a fibra ottica per il rilievo delle temperature - hot spot - direttamente installati nell'avvolgimento (Neoptix -CND)

Per MACCHINE ROTANTI

- Sistemi di monitoraggio continuo, on-line, delle condizioni dielettriche dell'avvolgimento statorico di motori e generatori tramite la misura delle scariche parziali (Iris - CND)
- Sonde di flusso per la rilevazione on-line di corti circuiti di spira in avvolgimenti rotorici di generatori (GeneratorTech - USA)
- Diagnostica on-line delle barre del rotore nei motori a gabbia di scoiattolo BT / MT (Iris -CND)



MISURE e PROVE

- Apparecchiature per Misure Elettriche in laboratorio e in campo Per media e alta tensione. (Haefely Tettex-CH)
- Misure su isolanti, Provaolio. Strumenti per localizzazione guasti su cavi, furgoni attrezzati (Baur-AT)



MONITORAGGIO ENERGETICO

- Strumenti avanzati di misura (Intelligent Electronic Devices **IED**)
- Contatori fiscali teleggibili TERNA
- Sistemi completi di supervisione (ION-CND)



CONTATTI:

Tel. 02-67.849.1

Segreteria Servizio Misure
Sig.ra Maria Teresa Frascoli
teresa.frascoli@amperespa.it
tel. 02-678.49.240

vendite@amperespa.it
www.amperespa.it