

# Apparecchio per la prova degli oli isolanti

## DTA 100 C

L'apparecchio portatile BAUR DPA per la prova degli oli isolanti misura in modo completamente automatico la rigidità dielettrica dei liquidi isolanti.



### Caratteristiche

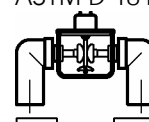
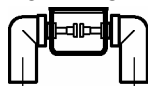
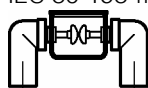
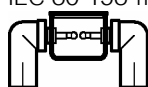
- Design compatto, funzionale ed ergonomico
- Tensione di prova da 0 a 100 kV<sub>eff</sub>
- Possibilità di effettuare misurazioni multiple della scarica disruptiva anche sugli oli al silicone
- Tempo di interruzione minimo grazie alla nuova tecnica di disinnesto (< 10 µs)
- Rivelazione univoca di scariche disruptive grazie alla misurazione diretta della tensione di uscita
- Nuovo software di prova BAUR per il comando della misurazione, la creazione di rapporti di misurazione e l'archiviazione dei valori misurati (opzionale)
- Misurazione completamente automatica di 18 Norme di prova preprogrammate e di 10 cicli di prova liberamente programmabili
- Sensore integrato per la rilevazione indiretta della temperatura del liquido isolante
- Stampante integrata per carta comune per la registrazione automatica dei dati di prova
- Interruttore di sicurezza per la calotta di protezione
- Tastiera lamellare resistente all'olio
- Display LCD a colori di facile lettura
- Regolazione esatta della distanza degli elettrodi conforme alle Norme
- Interfaccia USB

## Dati tecnici

|   |  |
|---|--|
| Alimentazione di tensione                                 | 85 V ... 264 V (47 Hz ... 63 Hz)   |
| Assorbimento di potenza                                   | 70 VA  |
| Tensione di uscita, prova degli isolanti                  | 0...100 kV <sub>eff</sub> simmetrica   |
| Per liquidi isolanti con valori di tan δ                  | < 4,5 o resistenza specifica ρ > 30 MΩm  |
| Velocità di salita della tensione                         | 0,5...10 kV/s  |
| Tempo di interruzione alla scarica                        | < 10 μs  |
| Messaggio di errore                                       | Controllo reale della scarica disruptiva (RBM)   |
| Rilevazione della temperatura interna del campione d'olio | 0 ... 99 °C  |
| Risoluzione di misura della temperatura                   | 1 °C   |
| Visualizzazione   | Display LCD a colori, risoluzione 320x240  |
| Precisione di misurazione della tensione                  | 0 ... 100 kV ± 1 kV  |
| Risoluzione (visualizzata)                                | 0,1 kV   |
| Lingue selezionabili                                      | Tedesco, inglese, francese, spagnolo, italiano, portoghese, olandese, polacco, russo, cinese, ceco   |
| Programmi selezionabili                                   | ASTM D 1816-04 1 mm, ASTM D 1816-04 2 mm, ASTM D 877 / 87 PA, ASTM D 877 / 87 PB, BS EN 60156, CEI EN 60156, CSSR RVHP / 85, IEC 60156 / 1995-05, IRAM 2341 / 72, JIS C2101 / 78, PN 77 / E-04408, PA SEV EN 60156, UNE EN 60156, NF EN 60156, SABS EN 60156, VDE 0370 Parte 5 / 96, AS1767.2.1, misurazione singola |
| Programmi liberamente programmabili                       | 10   |
| Interfaccia   | USB 2.0  |
| Stampante   | Stampante a matrice, 24 caratteri, carta comune larghezza 57 mm  |
| Temperatura ambiente                                      | -10 ... 45 °C  |
| Temperatura d'immagazzinaggio                             | -20 ... +55 °C   |
| Umidità relativa  | non condensante  |
| Dimensioni (Largh. x Alt. x Prof.)                        | 542 x 454 x 365 mm   |
| Peso  | 36 kg  |
| Progettato e costruito secondo le seguenti Norme          | IEC 1010, EN 61010-1, VDE 0411 Parte 100   |

## Kit di fornitura

- Apparecchio per la prova degli oli DTA 100 C
- Cella di prova
- Agitatore magnetico dell'olio
- Astina per il sollevamento dell'agitatore
- Calibro di registrazione 2,5 mm IEC
- Cavo di allacciamento alla rete
- Istruzioni d'uso
- Cella di prova 0,4 l secondo IEC 60 156 fig. I con coperchio
- Cella di prova 0,4 l secondo IEC 60 156 fig. II con coperchio
- Cella di prova 0,4 l secondo ASTM D 877 con coperchio
- Cella di prova 0,4 l secondo ASTM D 1816-04 con coperchio
- Coperchio antipolvere
- Calibro di registrazione 1/2/4/5 mm
- Chiave a occhi per lo smontaggio della cella di prova



## Opzioni

- Software PC per il comando dell'apparecchio
- Valigetta di trasporto